

ZAWORY HYDRAULICZNE Z ELEKTROMAGNESEM

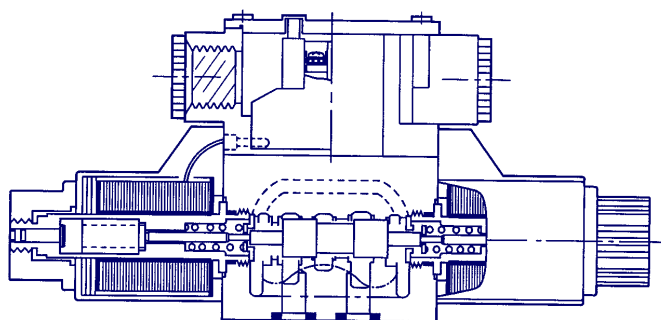
CECHY:

1. Wysokie ciśnienie, wysoki wskaźnik przepływu zapewniający osiągnięcie szybkiego spadku ciśnienia
2. Wszystkie cewki i korpusy są zamienne.
3. Mokra powłoka elektromagnesu zapewnia cichą pracę i dłuższe użytkowanie.
4. Łatwe połączenie dla łatwej konserwacji.
5. Konstrukcja odlanej cewki jest pogodoodporna i nieprzenikliwa na brud z otoczenia.
6. Wskazanie kontrolki jest standardowe.
7. Elektromagnes może być użyty na napięciu $-15\% \sim +10\%$.
8. Napięcie wytrzymałościowe 1500V/min.
9. Odporność oporowa przewyższa 100mOhm
10. Mały sygnał tylko 0,1 sekundy jest wymagany do zadziałania.

TYPY CEWEK:

PODWOJNY ELEKTROMAGNES		POJEDYNCZY ELEKTROMAGNES							
Trzypolozeniowy ustalany sprężyna		Dwopolozycyjny		Dwopolozeniowy ustalany sprężyna					
3C2		2D2		2B2		2B2B		2B2A	
3C3		2D3		2B3		2B3B		2B3A	
3C4				2B2S		2B4B		2B4A	
3C40				2B3S		2B40B		2B40A	
3C5						2B5B		2B5A	
3C6						2B6B		2B6A	
3C7						2B7B		2B7A	
3C8		2D8		2B8		2B8B		2B8A	
3C9				2B8S		2B9B		2B9A	
3C10						2B10B		2B10A	
3C11						2B11B		2B11A	
3C12						2B12B		2B12A	

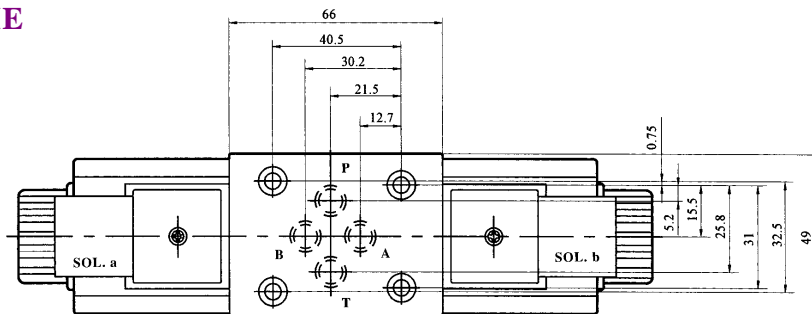
ZAWORY - INSTRUKCJA, BUDOWA, CHARAKTERYSTYKA



SPOSOB ZAMAWIANIA

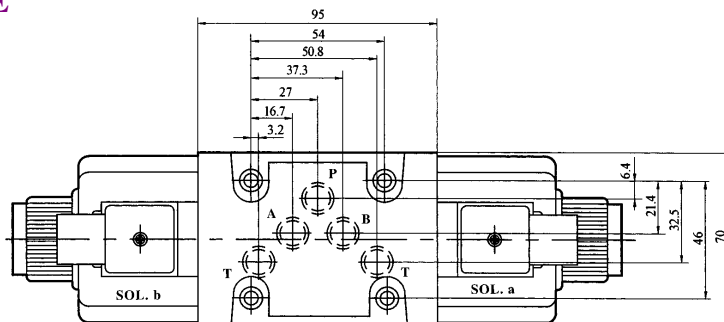
SHD	02G	3C2	A22	*
Wysokie ciśnienie Duży przepływ Zawór z elektromagnesem	Rozmiar zaworu 02G, 03G.	Typ tłoczka	Napięcie cewki A24 : AC240V, 60HZ/AC220V, 50HZ. A22 : AC220V, 60HZ/AC200V, 50HZ. A12 : AC120V, 60HZ/AC110V, 50HZ. A11 : AC110V, 60HZ/AC100V, 50HZ. D12 : DC12V. D24 : DC 24V. R11 : AC 110V (prostownik w środku). R22 : AC 220V (prostownik w środku).	Do dopisania Pominięcie : Skrzynka przesyłowa z lampką kontrolną D : DIN plug-in wtyczka

SHD-02G SERIE



- Zestawy śrub montażowych są dostarczane z gniazdem zaworu, głowka czopu śruby M5x45L - 4 szt.
- O-ring P9 (8.8 I.D.X12,6 O.D.) - 4 sztuki

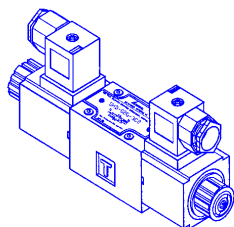
SHD-03G SERIE



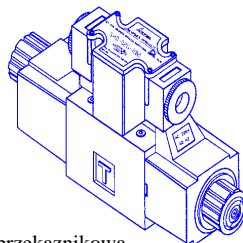
- Zestawy śrub montażowych są dostarczane z gniazdem zaworu, głowka czopu śruby M5x45L - 4 szt.
- O-ring P12 (11.8 I.D.X16,6 O.D.) - 5 sztuki

SHD - 02G SERIE

SHD-02G SERIE



DIN-polaczenie wtyczka



Skrzynka przekaznikowa

SPECYFIKACJA

Maksymalne obsługiwane ciśnienie:	315 kg/cm
Wielkość przepływu :	63 l/min.
Maksymalne ciśnienie w kanale T :	140 kg/cm ²
Maksymalna ilość cykli :	160 cykli/min.
Filtracja :	25 Micron.
Zakres temperatury otoczenia :	-5°C~60°C.
Waga:	Podwójny elektromagnes AC 2 kg/DC 2.3 kg. Pojedynczy elektromagnes AC 1.7 kg/DC 1.8 kg.

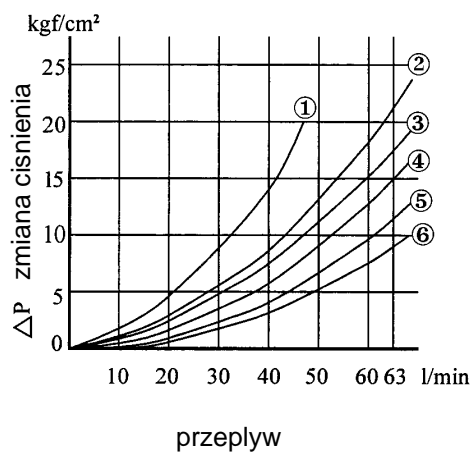
CHARAKTERYSTYKI PRZEPLYWU DLA ROZNYCH TLOCZKOW

SYMBOL TLOCZKA	C 2	C 3	C 4	C 40	C 5	C 6	C 7	C 8	C 9	C 10	C 11	C 12	D 2	D 3	B 2	B 3
P → A	5	6	5	5	1	1	6	5	6	5	6	5	5	6	2	3
B → T	5	6	6	5	1	1	5	5	5	6	5	5	2	3	2	3
P → B	5	6	5	5	1	1	6	5	6	5	5	5	5	5	5	5
A → T	5	6	6	5	1	1	5	6	5	5	5	6	2	3	5	5
P → T	-	4	-	-	4	4	-	-	-	-	-	-	-	-	-	-

KRZYWE CHARAKTERYSTYK

Lepkość nominalna cieczy: 35 cst (175 ssu)

Temperatura testu

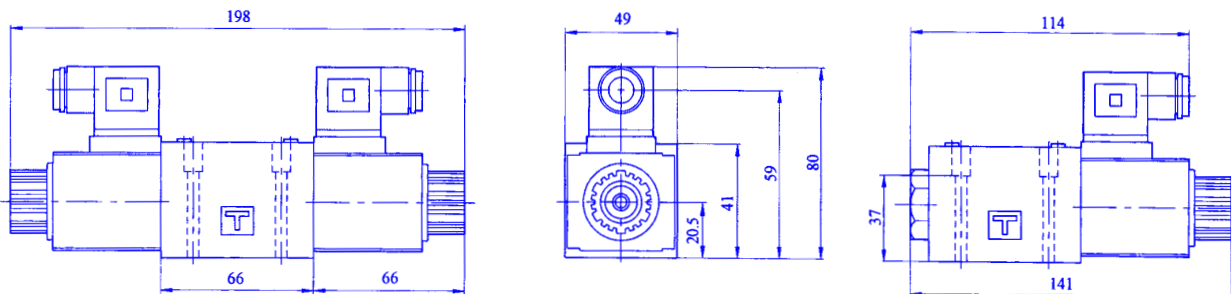


SPRAWNOŚĆ ELEKTROMAGNESU

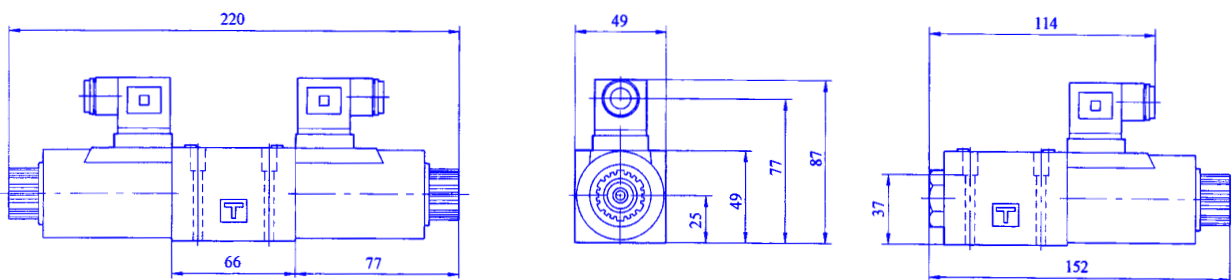
ZASILANIE	NAPIĘCIE CEWKI	HZ	NAPIĘCIE		NAPIĘCIE WYMAGANE		
			W PRACY (A)	W SPO CZYNKU (A)			
AC	A110	50	1.6	0.46	26		
		60	1.4	0.32			
	A120	50	1.3	0.38			
		60	1.2	0.27			
	A220	50	0.80	0.23			
		60	0.70	0.16			
			0.75	0.19			
	A240	50	0.67	0.19			
		60	0.59	0.13			
	DC	D12				2.2	26
		D24				1.1	

SHD - 02G SERIE

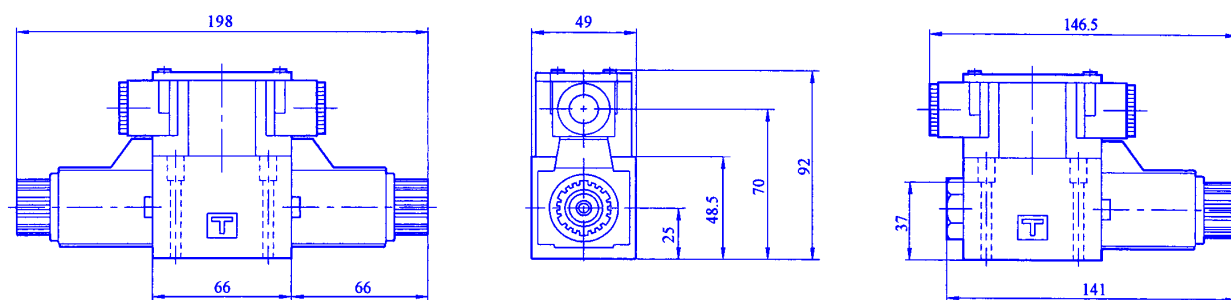
DIN PLUG-IN POLACZENIE AC ELEKTROMAGNES



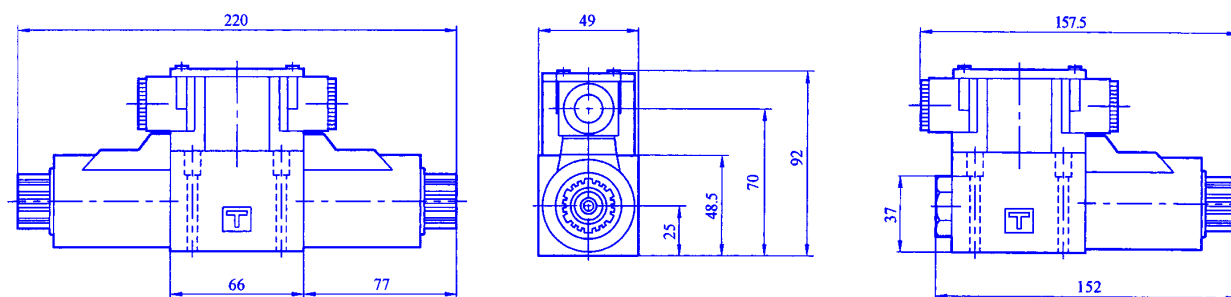
DC ELEKTROMAGNES



SKRZYNIKA PRZEKAZNIKOWA AC ELEKTROMAGNES

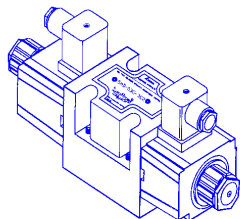


DC ELEKTROMAGNES

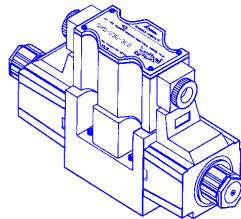


SHD - 03G SERIES

SHD-03G SERIES



DIN-polaczenie wtyczka



Skrzynka przekaznikowa

SPECYFIKACJA

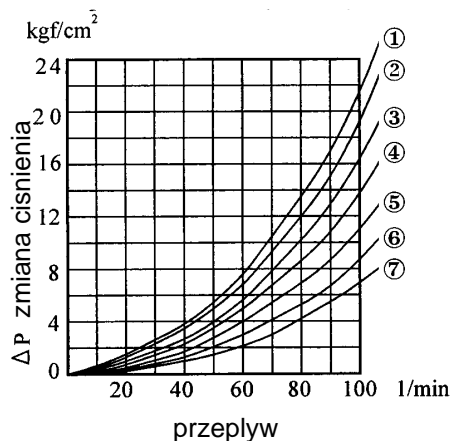
Maksymalne obsługiwane ciśnienie:	315 kg/cm
Wielkość przepływu :	100 l/min.
Maksymalne ciśnienie w kanale T :	140 kg/cm ² .
Maksymalna ilość cykli :	160 cykli/min.
Filtracja :	25 Micron.
Zakres temperatury otoczenia :	-5°C~60°C.
Waga:	Podwójny elektromagnes AC 4,6 kg/DC 5,8 kg. Pojedynczy elektromagnes AC 3,8 kg/DC 4,4 kg.

CHARAKTERYSTYKI PRZEPLYWU DLA ROZNYCH TLOCZKOW

SYMBOL TLOCZKA	C 2	C 3	C 4	C 40	C 5	C 6	C 7	C 8	C 9	C 10	C 11	C 12	D 2	D 3	B 2	B 3
P → A	4	6	4	4	6	5	6	4	6	5	6	4	3	3	2	2
B → T	5	6	7	5	5	5	5	5	5	6	5	5	3	3	2	2
P → B	4	6	4	4	4	5	6	4	4	4	4	4	4	5	4	5
A → T	5	6	7	5	6	5	5	7	5	5	5	7	5	5	5	6
P → T	-	6	-	-	2	1	-	-	-	-	-	-	-	-	-	-

KRZYWE CHARAKTERYSTYK

Lepkość nominalna cieczy: 35 cst (175 ssu)
Temperatura testu



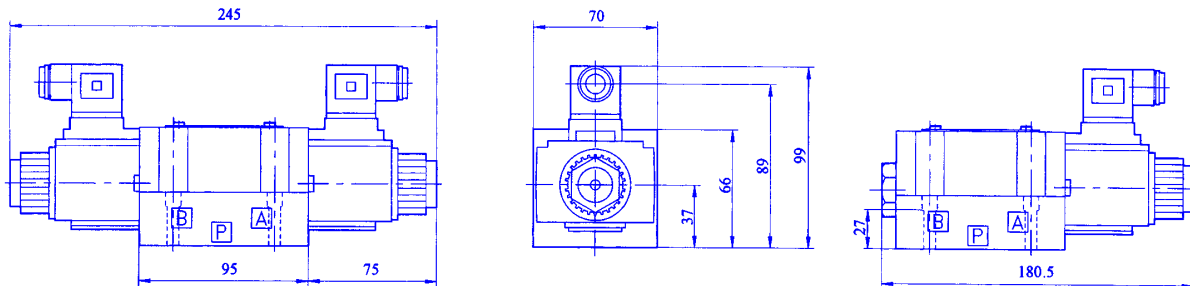
SPRZWNOSC ELEKTROMAGNESU

ZASILANIE	NAPIECIE CEWKI	HZ	NAPIECIE		NAPIECIE WYMAGANE
			W PRACY (A)	W SPO CZYNKU (A)	
AC	A110	50	3.20	0.80	38
		60	2.90	0.65	
	A120	50	3.10	0.70	
		60	3.50	0.84	
	A220	50	2.97	0.64	
		60	1.72	0.42	
	A240	50	1.47	0.32	
		60	1.63	0.35	
DC	D12			3.1	38
	D24			1.6	

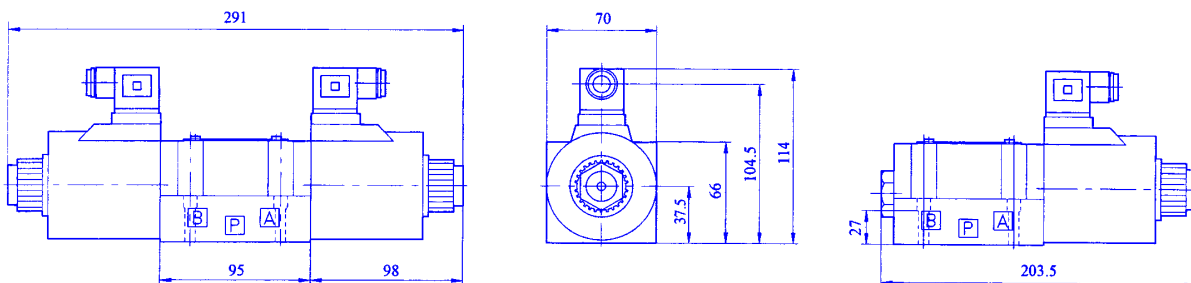
SHD- 03G SERIE

DIN PLUG-IN POLACZENIE

AC ELEKTROMAGNES

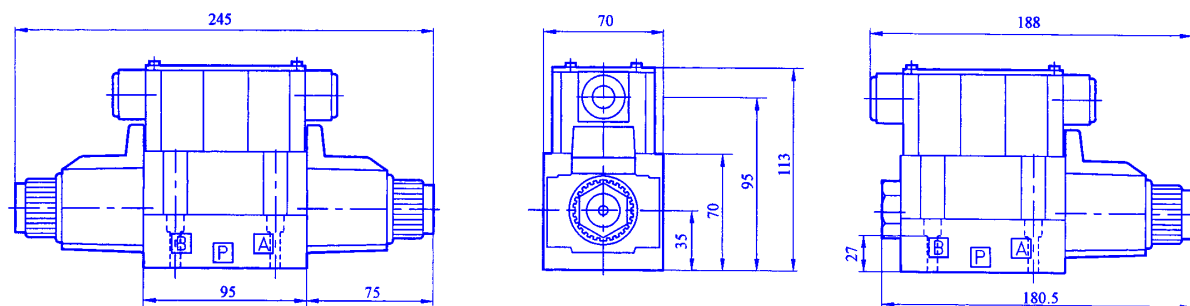


DC ELEKTROMAGNES



SKRZYŃKA PRZEKAZNIKOWA

AC ELEKTROMAGNES



DC ELEKTROMAGNES

