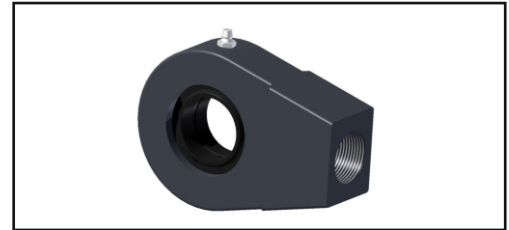


Ucho cylindra - podział i system kodowania

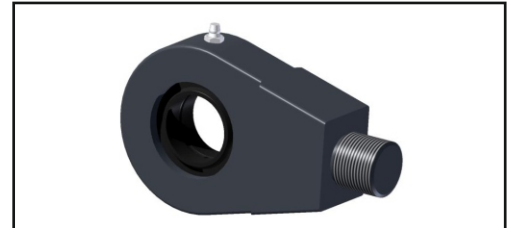
UKW

Ucho z gwintem wewnętrznym z łożyskiem ślizgowym (przegubowym)



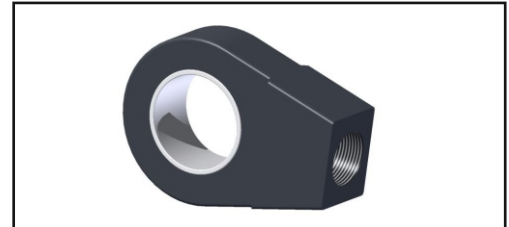
UKZ

Ucho z gwintem zewnętrznym z łożyskiem ślizgowym (przegubowym)



UTW

Ucho z gwintem wewnętrznym z tulejką stałą (wahliwą)



UTZ

Ucho z gwintem zewnętrznym z tulejką stałą (wahliwą)

