

ZASTOSOWANIE

Zawór przelewowy warstwowy typ **UZPR 6...** jest przeznaczony do ograniczenia ciśnienia w układach hydraulicznych.



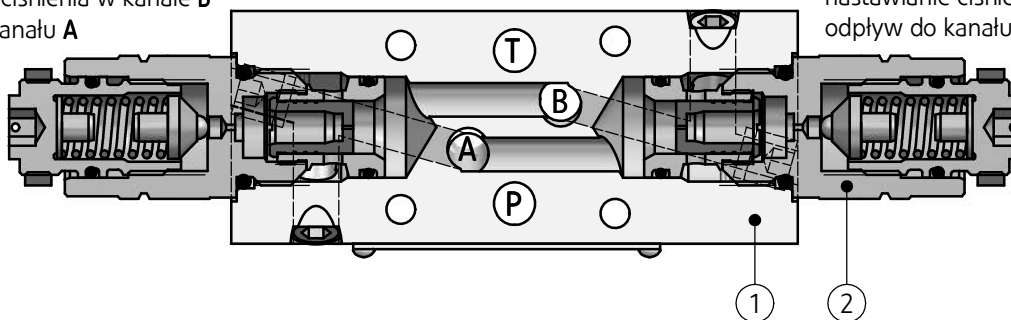
OPIS DZIAŁANIA

Zawór przelewowy warstwowy typ **UZPR 6...** składa się z korpusu (1) i nabożowych zaworów przelewowych (2) typ **UZPS6...** Odpowiednie

połączenie kanałów w korpusie (1) umożliwia uzyskanie połączeń wg schematów hydraulicznych na ark. 2 w zależności od wersji wykonania zaworu.

UZPR6 - 32/50 - 2 ABBA

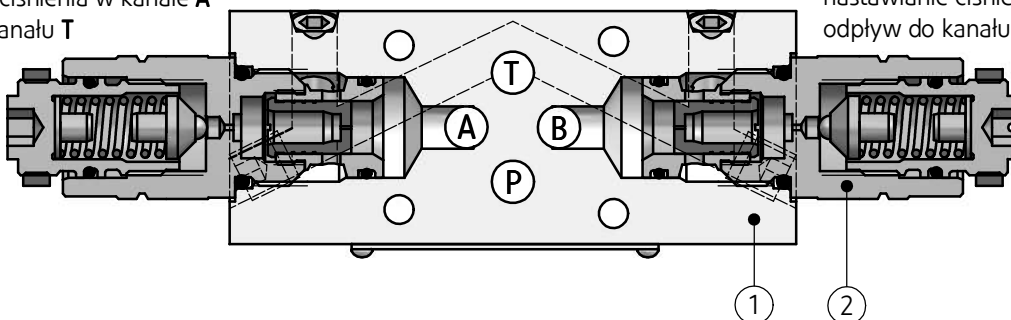
nastawianie ciśnienia w kanale B
odpływ do kanału A



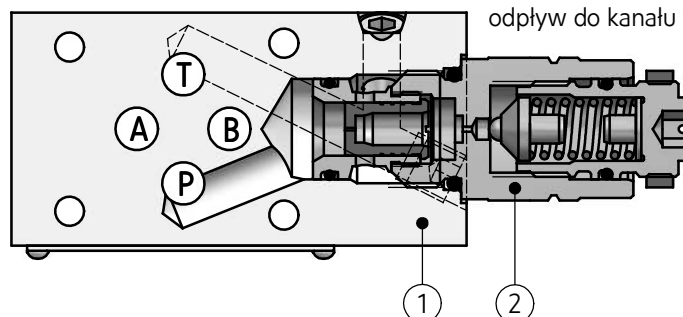
nastawianie ciśnienia w kanale A
odpływ do kanału B

UZPR6 - 32/50 - 2 ATBT

nastawianie ciśnienia w kanale A
odpływ do kanału T



nastawianie ciśnienia w kanale B
odpływ do kanału T

UZPR6 - 32/50 - 2 PT


nastawianie ciśnienia w kanale P
odpływ do kanału T

DANE TECHNICZNE

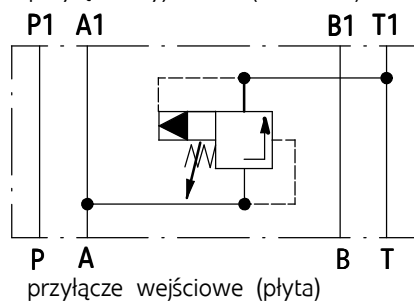
Ciecz hydrauliczna	olej mineralny	
Wymagana filtracja	do 16 μm	
Zalecana filtracja	do 10 μm	
Lepkość nominalna cieczy	37 mm^2/s w temperaturze 55 °C	
Zakres lepkości	2,8 do 380 mm^2/s	
Zakres temperatury cieczy (w zbiorniku)	zalecany	40 °C do 55 °C
	max	-20 °C do +70 °C
Zakres temperatury otoczenia	- 20 °C do +70 °C	
Max ciśnienie pracy	31,5 MPa	
Zakresy nastawianych ciśnień	5 MPa; 10 MPa; 20 MPa; 31,5 MPa	
Max ciśnienie nastawiane	31,5 MPa	
Max przepływ	60 dm^3/min	
Masa	1,2 lub 1,5 kg (w zależności od wersji wykonania)	

SCHEMATY

Symbole graficzne zaworów typ **UZPR6...**

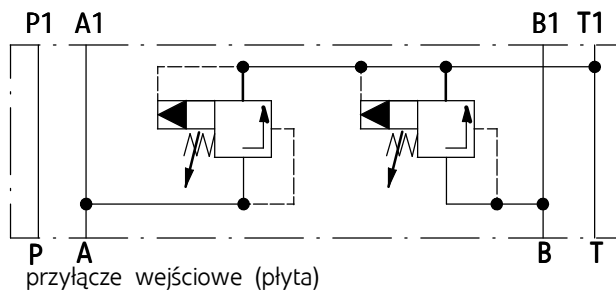
wersja **UZPR6...AT...**

przyłącze wyjściowe (odbiornik)



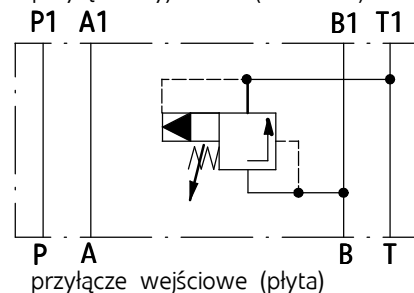
wersja **UZPR6...ATBT...**

przyłącze wyjściowe (odbiornik)



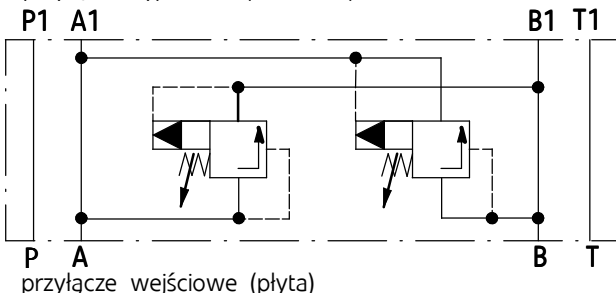
wersja **UZPR6...BT...**

przyłącze wyjściowe (odbiornik)



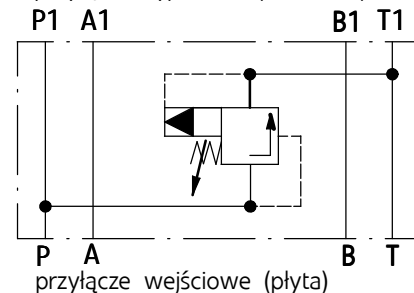
wersja **UZPR6...ABBA...**

przyłącze wyjściowe (odbiornik)



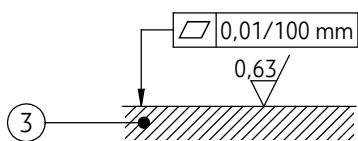
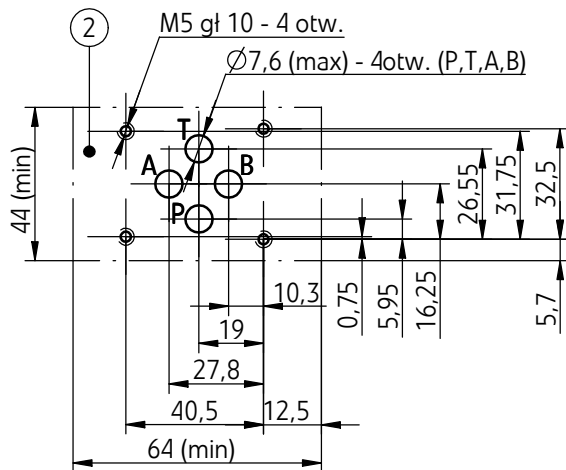
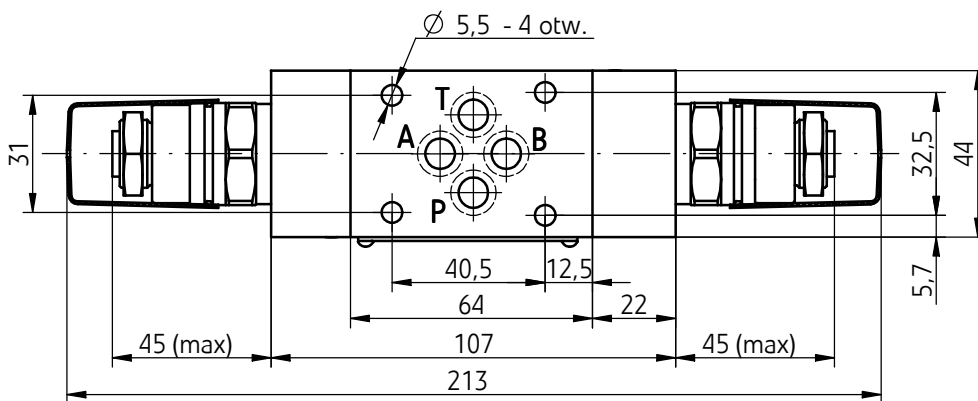
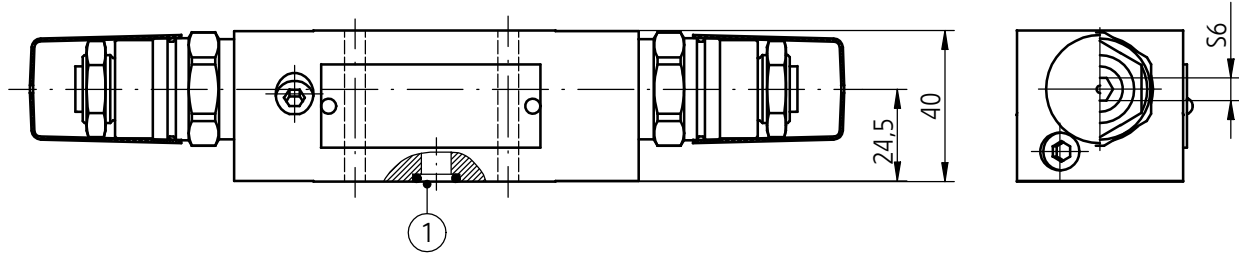
wersja **UZPR6...PT...**

przyłącze wyjściowe (odbiornik)



WYMIARY GABARYTOWE I PRZYŁĄCZENIOWE

wersje: UZPR6...ABBA...; ...ATBT...



1 - Pierścień uszcz. **o-ring 9,25 x 1,78** - szt. 4/komplet
(P, T, A, B)

2 - Konfiguracja otworów powierzchni płyty przyłączeniowej zgodna normami:

- **CETOP RP 121H** - oznaczenie **CETOP 4.2-4-03**
(wielkość nominalna **CETOP 03**)

- **ISO 4401** - oznaczenie **ISO 4401-03-02-0-94**

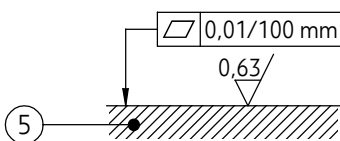
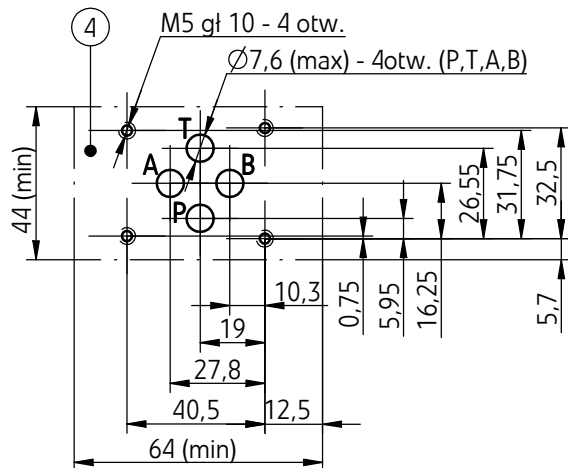
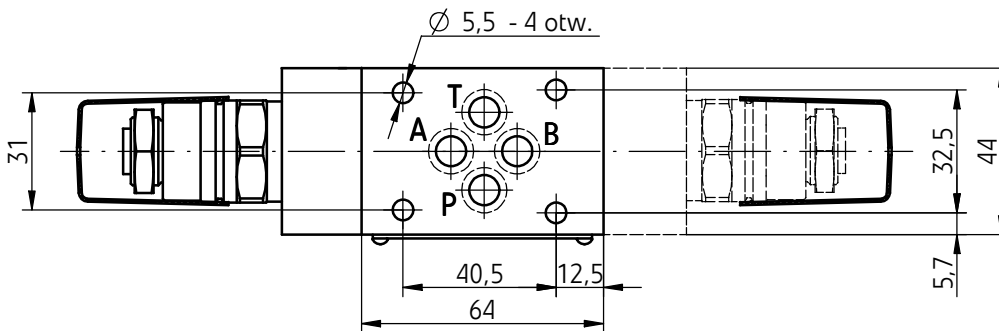
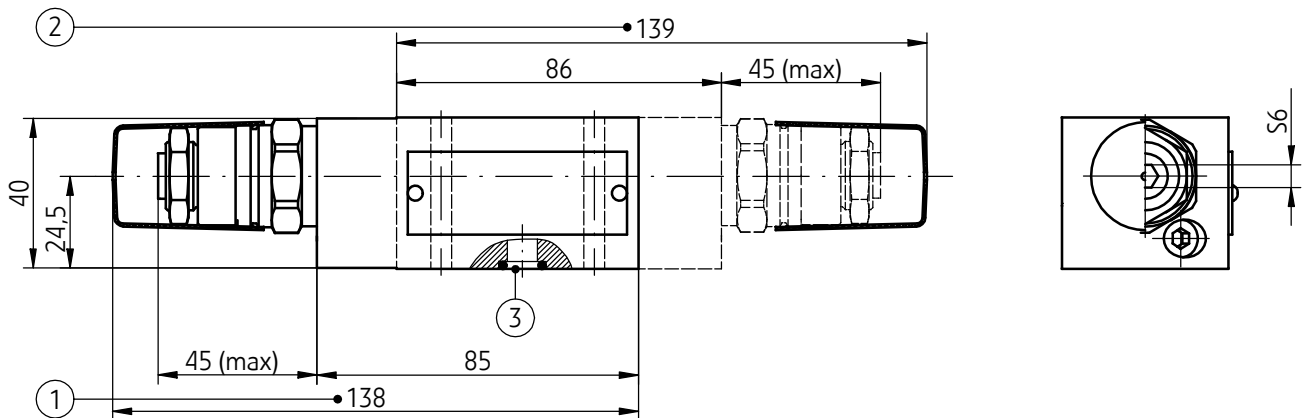
Śruby mocujące **M5 x L*** -10.9 wg **PN - EN ISO 4762**
(PN/M-82302) - szt. 4 /komplet
moment dokręcenia **Md = 9 Nm**

3 - Wymagany stan powierzchni płyty przyłączeniowej
UWAGA:

(*) - Wymagana długość śrub **L** jest zależna od typu i ilości elementów hydraulicznych montowanych warstwowo

WYMIARY GABARYTOWE I PRZYŁĄCZENIOWE

wersje: UZPR6...AT...; ...BT...; ...PT...



- 1 - Wymiar gabarytowy zaworu dla wersji UZPR6...AT...
 - 2 - Wymiar gabarytowy zaworu dla wersji UZPR6...PT...; UZPR6...BT...
 - 3 - Pierścień uszcz. **o-ring 9,25 x 1,78** - szt. 4/komplet (P, T, A, B)
 - 4 - Konfiguracja otworów powierzchni płyty przyłączeniowej zgodna normami:
 - CETOP RP 121H - oznaczenie **CETOP 4.2-4-03** (wielkość nominalna **CETOP 03**)
 - ISO 4401 - oznaczenie **ISO 4401-03-02-0-94**
 - śruby mocujące **M5 x L*** -10.9 wg **PN - EN ISO 4762** (PN/M-82302) - szt. 4 /komplet
moment dokręcenia **Md = 9 Nm**
 - 5 - Wymagany stan powierzchni płyty przyłączeniowej
- UWAGA:**
(*) - Wymagana długość śrub L jest zależna od typu i ilości elementów hydraulicznych montowanych warstwowo

SPOSÓB ZAMAWIANIA

UZPR	6	+	/	+				*
------	---	---	---	---	--	--	--	---

Wielkość nominalna (WN)

WN6 = 6

Numer serii konstrukcyjnej

(30-39) - niezmiennie wymiary przyłącza i zabudowy = 3X

seria 32 = 32

Zakres nastawianego ciśnienia

do 5 MPa = 50

do 10 MPa = 100

do 20 MPa = 200

do 31,5 MPa = 315

Rodzaj elementu nastawczego

śruba nastawcza z gniazdem sześciokątnym = 2

Funkcja przelewowa w kierunku przepływu (schematy hydrauliczne wg ark. 2)

A do T = AT

B do T = BT

P do T = **PT**

A do T i B do T = ATBT

A do B i B do A = ABBA

Rodzaj uszczelnienia

NBR (dla cieczy na bazie olejów mineralnych) = **bez oznaczenia**

FKM (dla cieczy na bazie estrów fosforanowych) = V

Ewentualne dodatkowe wymagania określone w sposób opisowy
(uzgodnione z producentem)

UWAGI:

Zawór należy zamawiać wg kodu, ustalonego z symboli wg powyższego diagramu.

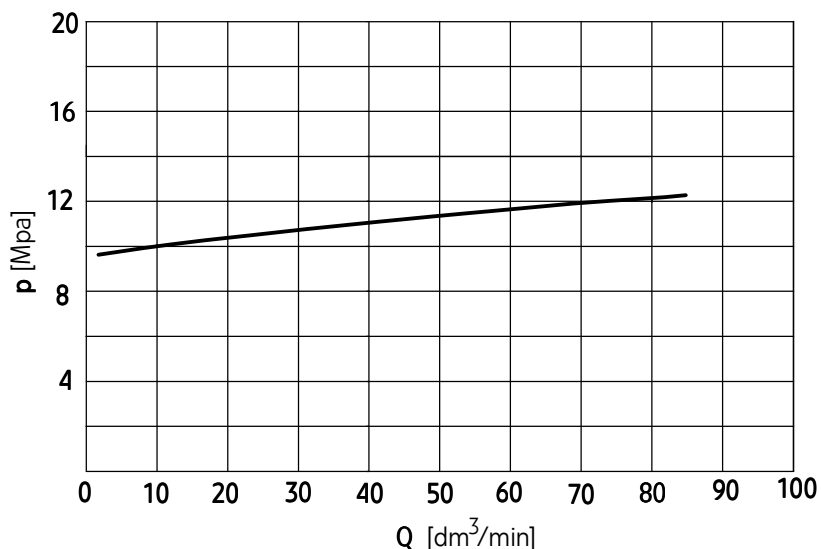
Symbole zaznaczone drukiem pogrubionym oznaczają preferowane wersje wykonania dostępne w krótkim terminie dostawy.

Przykład kodu zaworu w zamówieniu: UZPR6 - 32/315 - 2 PT

CHARAKTERYSTYKI

dla lepkości cieczy hydraulicznej $\nu = 41 \text{ mm}^2/\text{s}$ i temperatury $t = 50^\circ\text{C}$

Wykres charakterystyki ciśnienia roboczego w zależności od natężenia przepływu $p(Q)$



PŁYTY PRZYŁĄCZENIOWE I ŚRUBY MOCUJĄCE

Płyty przyłączeniowe należy zamawiać wg karty katalogowej **WK 496 480**. Symbole płyt:

- G 341/01** - przyłącza gwintowe **G 1/4**
- G 342/01 - przyłącza gwintowe G 3/8
- G 502/01 - przyłącza gwintowe G 1/2
- G 341/02 - przyłącza gwintowe M14 x 1,5
- G 342/02 - przyłącza gwintowe M16 x 1,5

Płyta przyłączeniowa i śruby do montażu zaworu **M5 x L* - 10,9** wg **PN - EN ISO 4762** (PN/M-82302) szt. 4/komplet dostarczane są na oddzielne zamówienie. Moment dokręcenia śrub **Md = 9 Nm**

UWAGI:

(*) - długość śrub L jest zależna od typu i ilości elementów hydraulicznych które mogą być montowane warstwowo.

Symbol płyty zaznaczony drukiem pogrubionym oznacza preferowaną wersję wykonania dostępną w krótkim terminie dostawy.

PONAR Wadowice S.A.
ul. Wojska Polskiego 29
34-100 Wadowice
tel. +48 33 488 21 00
fax. +48 33 488 21 03
www.ponar-wadowice.pl

